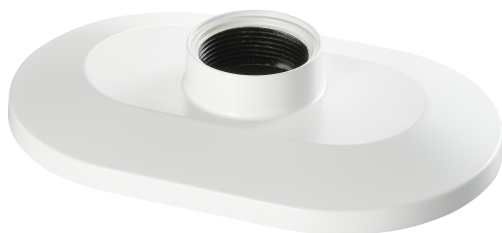


NDA-7042-PIP Hängeadapterplatte, doppelt



Diese Hängeadapterplatte ermöglicht die einfache Befestigung der Kameras an modularen Hängehaltern mit 1,5-Zoll-NPT-Gewinden von Bosch oder Drittanbietern.

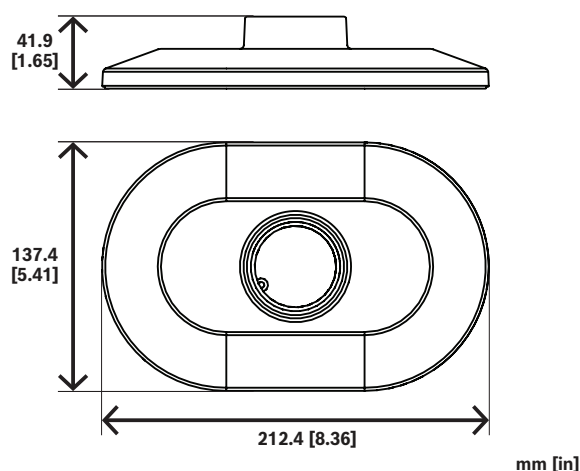
Das Zubehör ist einfach zu montieren und kann kombiniert werden, um die Montage an unterschiedlichen Orten zu vereinfachen, während das Erscheinungsbild immer dasselbe bleibt.

Regulatorische Informationen

Umgebung	
Salznebel	IEC60068-2-52
Vibration	IEC 60068-2-6
Stöße	IEC 60068-2-27
Stoßfestigkeit	IK10

- Modulare Bauweise für schnelle und einfache Installation
- Ermöglicht die Montage Ihrer Kamera an einer Wandhalterung (NDA-U-WMT) oder einer hängenden Rohrhalterung (NDA-U-PMT)

Planungshinweise



Im Lieferumfang enthaltene Teile

Menge	Komponente
1	Hängeadapterplatte
5	Schrauben
1	Schnellstartanleitung

Technische Daten

Mechanisch

Abmessungen (H x B x T) (mm)	212.4 mm x 137.4 mm x 41.9 mm
---------------------------------	-------------------------------

Gewicht (g)	360 g
Farbe (RAL)	RAL 9003 Signalweiß
Material	Aluminium

Bestellinformationen

NDA-7042-PIP Hängeadapterplatte, doppelt

Hängeadapterplatte für FLEXIDOME dual 7100i IR-Kameras

Bestellnummer **NDA-7042-PIP**<https://www.boschsecurity.com>