



Wisenet Viewer 1.0

NVR/DVR-Managementsoftware

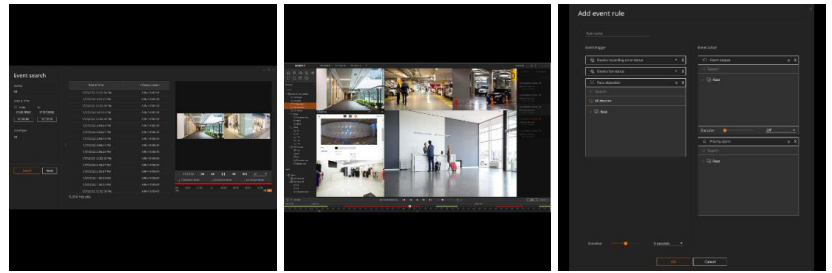
FC |  | CE | EAC

Hauptmerkmale

- Mehrere Betriebssysteme unterstützt (Windows, macOS)
- Einfache und intuitive Benutzeroberfläche
- Flexible Kanalteilung und benutzerdefiniertes Layout
- Suchen und Wiedergabe von aufgenommenem Video
- Mehrere Applikationen auf mehreren Monitoren
- Anzeige von Webseiten (z. B. NVR-Web-Viewer)
- Mediendateien werden im Layout wiedergegeben
- Verwaltung von Ereignisauslösern und Aktionsregeln
- Protokollierung der Suche (Ereignis, System und Prüfpfad)
- Fernverbindung (DDNS/P2P*)
- Verwaltung von Benutzerberechtigungen

Wisenet Viewer 1.0

NVR/DVR-Managementsoftware



Technische Daten

Allgemein

Medien	Videostreamingprotokoll	RTP/RTSP (UDP/TCP/HTTP/HTTPS)
	Videoformat	H.265, H.264, MJPEG
	Videoauflösung	Abhängig vom Gerät
	Anzeige	Mehrere Applikationen auf mehreren Monitoren
	Audioformat	G.711 u-law (PCM), G.726 (ADPCM), AAC
	Audioregelung	Lautstärkeregler
Video	Funktionen	PTZ, Fokus, Helligkeit/Kontrast, Zuschnitterbereich, Erfassen, Videostatus anzeigen
	PTZ-Steuerung	Schwenken, Neigen, Zoom, Voreinstellung, Fokussteuerung
	Lokale Live-Aufzeichnung	Bis zu 2 Stunden, mkv, wnm (Wisenet-Mediendatei)
	Videorotation	90°, 180°, 270°
	Seitenverhältnis	16:9, 4:3, Seitenverhältnis strecken/beibehalten
	Videoprofil ändern	Nur hohe/niedrige Einstellung
	Videostatus	Auflösung, Bildfrequenz, Bitrate, Videoformat, Profilinformationen, Audioformat
Wiedergabe	Videosteuerung	Starten/Pausieren, Vorwärts-/Rückwärts-Wiedergabegeschwindigkeit, Vorheriges/Nächstes Ereignis, Tastaturkürzel
	Wiedergabegeschwindigkeit	1x, 2x, 4x, 8x, 16x, 32x, 64x, 128x
	Zeitleiste	Ereignisfilter, Lesezeichen
	Export	Bis zu 24 Stunden, Export einzelner/mehrerer Kanäle, mkv, wnm (Wisenet-Mediendatei), Verschlüsselungspasswort (nur wnm-Format)
	Suchmodus	Kalender, Zeitleiste, Ereignis, Lesezeichen
Videokachel	Kachelmuster	Flexibles Raster (Ein-/Auszoomen, Ziehen), automatisch einpassen, Tastaturkürzel
	Unterstützter Typ	Kanal, Mediendatei, Browser
	Mediendatei	Bild: jpeg, png, jpg, bmp Video: avi, mkv, mp4, wnm (Wisenet-Mediendatei)
	Browser	Webseite
	Layout	Layoutverwaltung, mehrere Register
Ereignis	Benachrichtigung	Geräteereignisanalytik, Gerätesystemereignisse
	Ereignisregel	Kombinieren von Ereignisauslöser, Ereignisaktion und -dauer
	Ereignisauslöser	Geräteereignisanalytik, Gerätesystemereignisse (Wisenet Viewer unterstützt nur Ereignisse, die das Gerät unterstützt.)
	Ereignisaktion	Prioritätsalarm, Alarmausgang
	Geräteereignisanalytik	Bewegungserkennung, Videoanalytik (Passieren, Einbruch, Betreten, Verlassen, Erscheinen, Verschwinden, unbefugter Aufenthalt), Manipulationserkennung, Gesichtserkennung, Defokussierungserkennung, Nebelerkennung, Audioerkennung, Audioanalyse (Schreie, Schüsse, Explosion, Zusammenprall), Auto-Tracking, Videoverlust, Alarmeingang

Management

Gerät	Unterstützte Geräte	Wisenet NVR / DVR (SUNAPI)
	Wartung	Anzeigen der Geräteeinstellungen (Geräte-Webseite), Aktualisieren der Gerätefirmware, Einstellungen zur Sicherung/Wiederherstellung von Geräten, Ändern des Gerätepassworts
Netzwerkprotokoll		IPv4, TCP/IP, UDP/IP, RTP (UDP), RTP (TCP), RTSP, HTTP, DDNS, HTTPS, SUNAPI, P2P
Benutzer		Zuweisung von Berechtigungen/Geräten/Layouts zu Benutzergruppen
Protokoll		Ereignisprotokoll, Systemprotokoll, Prüfprotokoll, Export der Protokolldaten in eine Datei (CSV)
Systemeinstellungen		Sicherung/Wiederherstellung/Zurücksetzen der Einstellungen für den Wisenet Viewer
Sprache		Insgesamt 23 unterstützte Sprachen Englisch, Französisch, Deutsch, Spanisch, Italienisch, Russisch, Chinesisch, Japanisch, Koreanisch, Türkisch, Polnisch, Tschechisch, Serbisch, Rumänisch, Portugiesisch, Niederländisch, Kroatisch, Ungarisch, Griechisch, Taiwanisch, Dänisch, Finnisch, Norwegisch

Leistung

Max. Kanäle	Bis zu 3000 Kanäle (keine Beschränkungen in Software)
Max. DDNS/P2P-Kanäle	Bis zu 128 Kanäle
Max. Kanäle pro Layout	Bis zu 64 Videos

System

Systemanforderung	Empfohlen	CPU: Intel i7 oder schneller RAM: mindestens 16 GB, Videospeicher: mindestens 1 GB HDD: Performance-SSD, mindestens 128 GB VGA: NVIDIA GeForce GTX 1050 (OpenGL 2.1-Unterstützung ist erforderlich) LAN: 1 GB-Netzwerkkarte empfohlen Anzeigeauflösung: mindestens 1366 x 768, kompatibel mit OpenGL
	Minimum	CPU: Intel i3 oder schneller RAM: mindestens 4 GB HDD: mindestens 128 GB VGA: mindestens 512 MB (OpenGL 2.1-Unterstützung ist erforderlich) LAN: 1 GB-Netzwerkkarte empfohlen Anzeigeauflösung: mindestens 1366 x 768, kompatibel mit OpenGL
	Betriebssystem	Windows 8.1/10/11 64-Bit, macOS 11/12